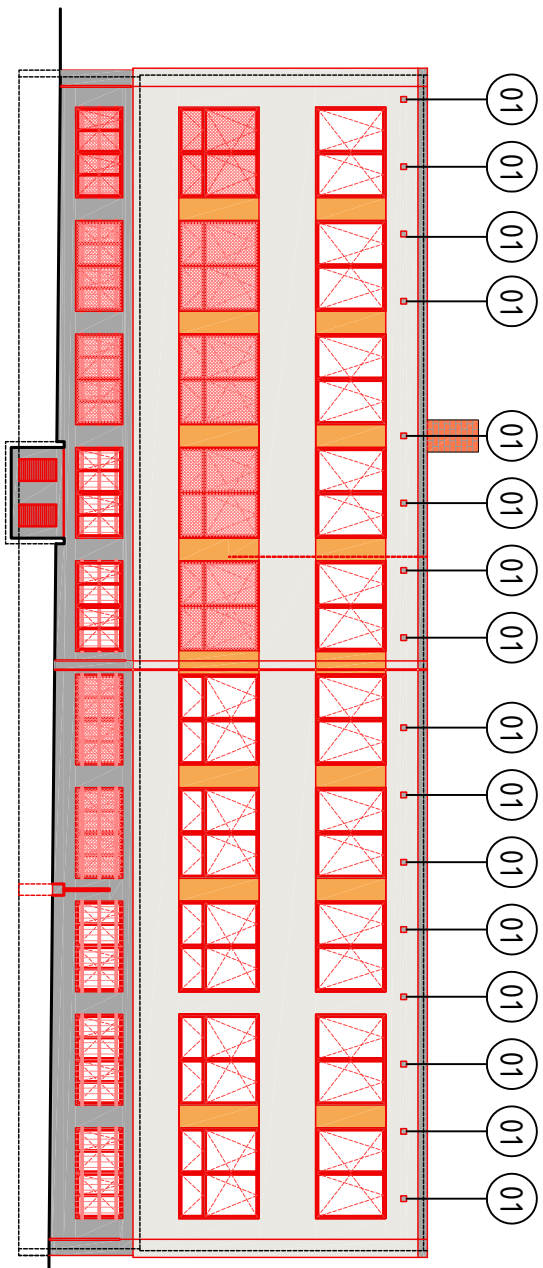


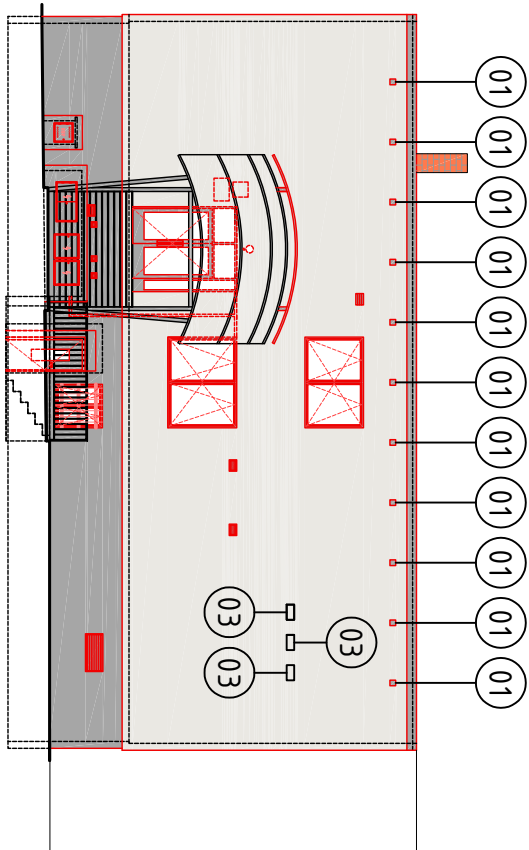
POHLED JIHOZÁPADNÍ



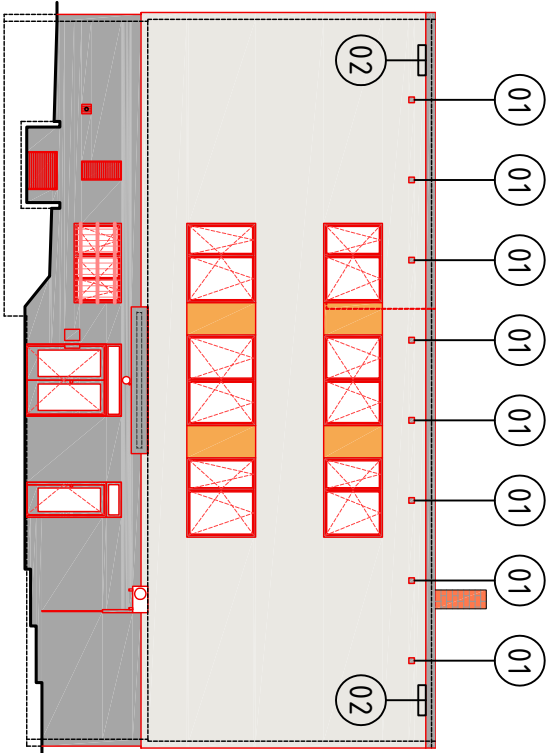
POHLED SEVEROVÝCHODNÍ

## LEGENDA


- 01 V MÍSTĚ PŮVODNÍCH VENTILAČNÍCH OTVORŮ OSADIT NOVODROVOU TRUBKU MIN DN70. KONEC ŠIKMO SERÍZNOUT, ABY BYLA VYTVOŘENA STRÍŠKA. PŘESAŘ 7-10CM
- 02 CERTIFIKOVANÁ DVOUBUDKA PRO RORÝSY Z EXTRUDOVANÉHO POLYSTYRENU. TYPOVÝ VÝROBEK VHODNÝ PRO UMÍSTĚNÍ DO ZATEPLENÍ OBJEKTU. UMÍSTIT V PROSTORU POD ATIKOU
- 03 CERTIFIKOVANÁ BUDKA PRO NETOPÝŘY Z EXTRUDOVANÉHO POLYSTYRENU. TYPOVÝ VÝROBEK VHODNÝ PRO UMÍSTĚNÍ DO ZATEPLENÍ OBJEKTU. UMÍSTIT V 2/3 VÝŠKY FASÁDY



POHLED JIHOVÝCHODNÍ



POHLED SEVEROZÁPADNÍ

|   |  |                   |                        |
|---|--|-------------------|------------------------|
| Generální projektant:   |  | Projektant části: |                        |
| <div><div>SMART PROJEKT CZ s.r.o.<br/>Lanžhotská 3448/2<br/>690 02 Brěclav<br/>info@smart-projekt.cz</div></div> |  |                   |                        |
| Architekt:  | Ing. arch. David Zaplatil  | Vypracovali:      | Ing. Alžběta Klimszová |
| HIP:  | Ing. Michal Kolář  | Kreslil:          | Ing. Alžběta Klimszová |
| Kontroloval:  | Ing. Michal Kolář  | Zodp. projektant: | Ing. Michal Kolář      |
| Stavebník:  | ISŠ Hodonín, příspěvková organizace, Lipová alej 3756/21, 695 03 Hodonín         |                   |                        |
| Místo stavby:   | P. Jilemnického 2854/2, 695 01 Hodonín   |                   |                        |
| Název:  | ZATEPLENÍ BUDOVOY A VÝMĚNA OKEN, ODLOUČENÉ PRACOVNÍŠTĚ JILEMNICKÉHO 2 – PŘÍPRAVA |                   |                        |
| Objekt:   | SO 02 JÍDELNA  |                   |                        |
| Část:   | D.1.1 ARCHITEKTONICKO-STAVEBNÍ ŘEŠENÍ  |                   |                        |
| Název dokumentu:  | POHLEDY - OPATŘENÍ Z HLEDISKA VÝSKYTU ZVLÁŠTĚ CHRÁNĚNÝCH ŽIVOČICHŮ               |                   |                        |
| Číslo přílohy   |  | 303               |                        |
| Revize  |  | 00                |                        |